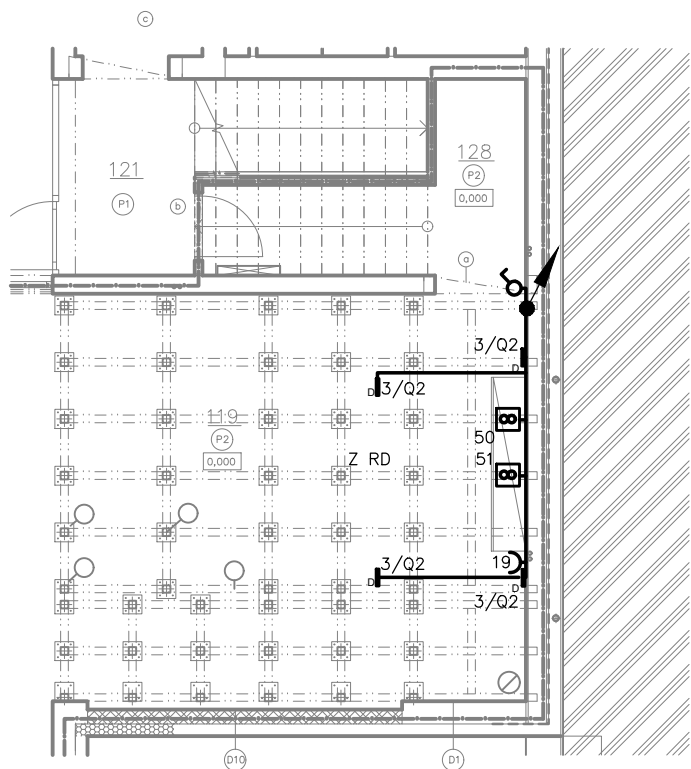


PROSTOR POD PODIEM
STROJOVNA VZT



- ♂ – Vypínač 01 , 230V/10A, IP20
⌋ – Zásuvka jednonásobná 230V/16A, IP20

OBECNÉ POZNÁMKY

V takto označených místnostech provést doplňující pospojování vodičem CY4 Z/Ž dle ČSN 33 2000–7–701 ED.2

- Elektroinstalace u umývadel musí být provedena dle ČSN 33 2000–7–701 ED.2
- zásuvky ve výši 1,2m mimo hranici umývacího prostoru
 - spodní hrana svítidla nad umyvadlem ve výši min. 1,8m

- Umístění el.instalace v místnostech pokud není uvedeno jinak:
- vypínače ve výši 1100 mm nad podlahou
 - zásuvky ve výši 200 mm nad podlahou

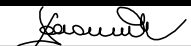
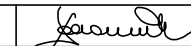
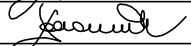

- Umístění el.instalace v místnostech pro osoby se sníženou schopností pohybu a orientace:
- vypínače ve výši 800 mm nad podlahou
 - zásuvky ve výši 400 mm nad podlahou

Veškeré rozvody budou uloženy skrytě ve stěnách, stropě a podhledech

Před zahájením montáže je nutné upřesnit umístění koncových prvků architektem, investorem a dodavateli jednotlivých technologií.

ELEKTRICKÉ NAPÁJENÍ: 3+N+PE, AC 50Hz, 400V/TN–S
1+N+PE, AC 50Hz, 230V/TN–S
OCHRANA PŘED ÚRAZEM EL. PROUDEM: dle ČSN 33 2000–4–41 ed.2
normální – základní izolací živých částí, přepážkami a kryty
– automatickým odpojením v případě poruchy
doplňená – doplňujícím pospojováním neživých částí
– proudovými chrániči s vybavovacím proudem 30mA

Všechny přechody mezi požárními úseky musí být po montáži kabeláže požárně utěsněny musí být použita certifikovaná těsnící hmota
Svítidla osazená v protipožárních podhledech v úsecích CHÚC musí být z horní strany opatřena obložněním ze stejného protipožárního materiálu

GENERALNÍ PROJEKTANT:		ARCHIX ARCHITECTONICKÁ KANCELÁŘ ARCHIX s.r.o. ZÁBRDOVICKÁ 16a 615 00 BRNO E-MAIL: INFO@ARCHIX.CZ TEL.:+420 542 212 971 WWW.ARCHIX.CZ		AUTORIZACE:	ČÍSLO PARÉ:
ARCHITEKT		HIP			
KONTROLOVAL		VYPRACOVAL	Ing. Miroslav Kadrožka		
INVESTOR: MĚSTO ŠLAPANICE MASARYKOVO NÁMĚSTÍ. 100/7 664 51 ŠLAPANICE		ZAKÁZKA:	17_021		
		STUPEŇ PROJEKTU:	DPS		
		DATUM:	01/2019		
NÁZEV AKCE:	DŮM V PARKU P.Č. 905, 907/4, 907/11, 907/1, 904/3 v K.Ú. ŠLAPANICE U BRNA			MĚŘÍTKO:	1 : 100
ČÁST:	ELEKTROINSTALACE			ČÍSLO VÝKRESU:	04
NÁZEV VÝKRESU:	PŮDORYS PROSTOR POD PODIEM - SILNOPROUD				